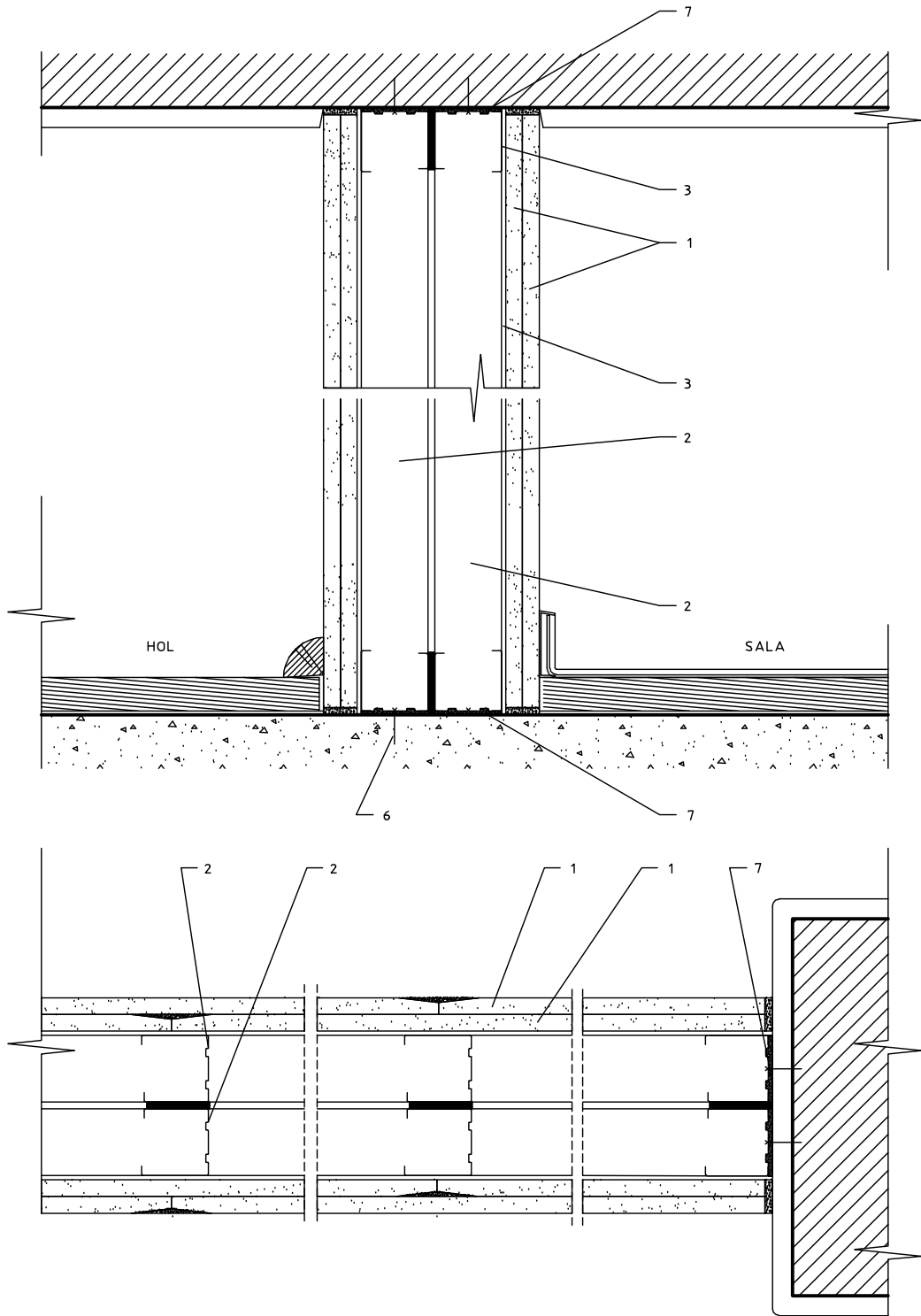


SCIANKA DZIAŁOWA Z OPLYTOWANIEM 2x12,5 mm
O PODWOJNEJ, METALOWEJ KONSTRUKCJI NOSNEJ- gr. 155 mm
TYP: CW/50+50/155/2-12,5

PRZEKROJ I RZUT



OZNACZENIA:

- 1. PLYTA GIPSOWO-KARTONOWA O GRUBOSCII 12,5 mm
 - 2. KSZTALTOWNIK CS0
 - 3. KSZTALTOWNIK US0
 - 4. TASMA SPOINOWA - FIZELINA Z WLOKNA SZKLANEGO
 - 5. GIPS SZPACHLOWY
 - 6. KOLEK ROZPOROWY
 - 7. TASMA IZOLACJI AKUSTYCZNEJ
- A. ZASADNICZY UKLAD PRZEGRODY WG RYSUNKU AB
B. W SCIANIE - WYPELNIENIE Z WELNY MIN. O GEST. MIN. 45kg/m3

UWAGI OGOLNE

01	05-2007	-	EDYCJA PODSTAWOWA
1	2	3	4
REW.	DATA	WPROWADZIL	OPIS

NAZWA I ADRES OBIEKTU BUD.		PRZEDSZKOLE SAMORZADOWE NR 24	
NR EWID. DZIALEK		UL. KORCZAKA 22	
TYTUL (NAZWA RYS.)		656/35	
BRANZA		SCIANA TYPU LEKKIEGO - POL. ZE SC. ISTNIJACA	
FAZA		ARCHITEKTURA	
		PROJEKT WYKONAWCZY	
BIERNAT ARCHITEKCI UL. STAROWIEJSKA 14/7 81-356 GDYNIA NIP 953-190-51-29		PROJEKTANT	SPRAWDZAJACY
		ARCH. M. BIERNAT PO/KK/031/03 LIS 2007	ARCH. M. BERNATEK PO/KK/030/03 LIS 2007
BIURO: AL. GRUNWALDZKA 211 80-266 GDANSK TELEFON/FAX 05876030-31 E-MAIL a@biernat.net.pl		OPRACOWANIE	OPRACOWANIE
		STEFAN KOLODZIEJCZYK	ELZBIETA SAWONIEWICZ
STAN	SKALA	SYMBOL	NR RYS./ARK.
PB/PW	1 : 5	002-46	AE05
			0